

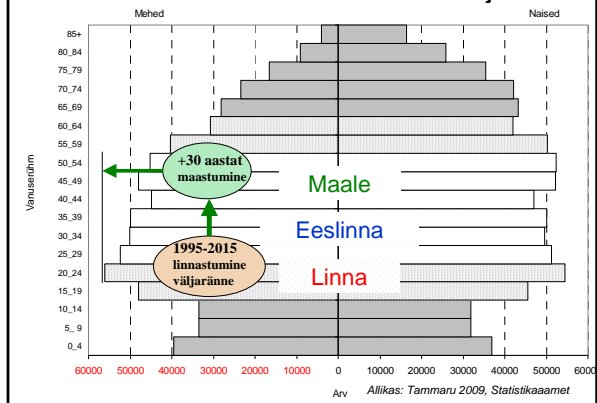
EESTI INIMVARA ARENGU RAPORT

Sõlmprobleemid ja esmased soovitused

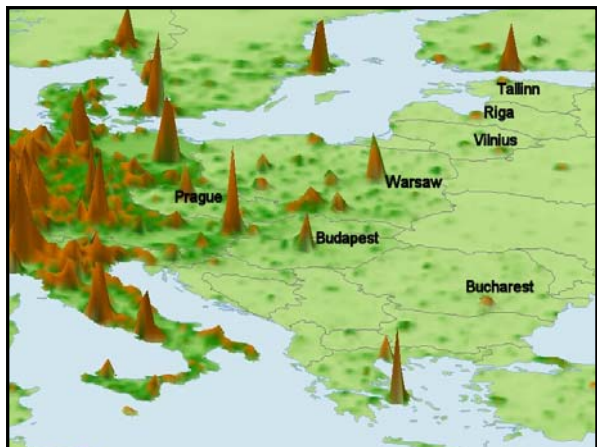
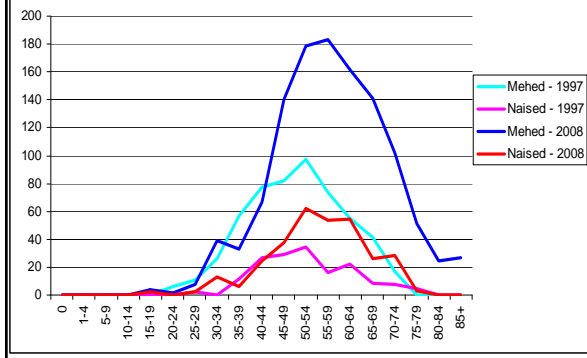
Inimvara mõiste

- Inimvara mõiste antud raporti kontekstis: **JÄTKUSUUTLIK, LOOV, HARITUM, SOTSIAALSELT SIDUS INIMKOOSLUS**
- Inimvara arendamise eesmärk Eestis:** määrata tegevused, mis toetavad jätkusuutliku, kasvava sotsiaalse ja inimkapitaliga ühiskonna kujunemist Eestis, tagades alleesmärkidena inimvara:
 - piisava **arvukuse**, et põlvkonnad end taastoodaks,
 - Arv, sündivus, vanusstruktuur...
 - pidevalt paraneva **kvaliteedi**, mis tagab loova **toimetuleku 21. sajandil**.
 - Haridus, sidusus,

Rahvastiku soolis-vanuseline jaotus



Surmapõhjuseks alkoholimürgistus, maksa alkoholtõbi või alkoholist tingitud psüühika-ja käitumishäired



Sõlmprobleemid

- Eesti rahvaarvu vähenemine
- Liigvarane suremus ja halb tervis
- Rahvuskultuuriline kapseldumine
- Mitte-eestlaste kaugenemine Eesti riigist
- Ääremaade tühjenemine ja sotsiaalne allakäik
- Juurdepääs kvaliteetsele haridusele ei ole tagatud kõikidele
- Kõrghariduse kesine rahvusvahelistumine ja konkurentsivõime
- Madala tootlikkusega majandusstruktuur
- **Probleemid demokraatia, inimõiguste ja eetikaga**
- **Soolised erinevused? → Kajastada meetmetes**

Inimvara sõlmprobleemid

1. Eesti rahvaarvu vähenemine (põlvkondade puudulik taastootmine) Tiit Tammaru
2. Liigvarane suremus ja halb tervis tulenevalt alkoholismist ja narkomaaniast - Maris Jesse
3. Rahvuskultuuriline kapseldumine, globaalsetest võimalustest loobumine - Anzori Barkalaja
4. Mitte-eestlaste kaugenemine Eesti riigist - Erik Terk
5. Ääremaade tühjenemine ja sotsiaalne allakäik Antti - Roose ja Jaak Kliimask
6. Juurdepääs kvaliteetsele haridusele ei ole tagatud kõikidele - Viive Ruus ja Mati Heidmets
7. Kõrghariduse kesine rahvusvahelistumine ja konkurentsivõime - Viive Ruus ja Mati Heidmets
8. Madala tootlikkusega majandusstruktuur – Raul Eamets ja Rainer Kattel

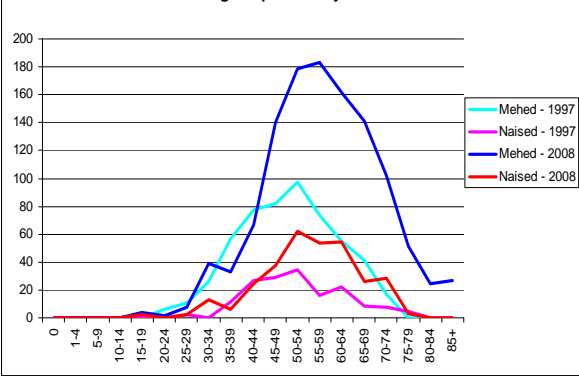
1. Eesti rahvaarvu vähenemine

- 1988. aastal sündis Eestis 25 000, 1998. aastal 12 000 last
- Vanusstruktuur mõjutab sündide arvu lähima 20–30 aasta perspektiivis rohkem kui sündimuskäitumine
 - sündide arv ühe naise kohta on Eestis kõrgem kui enamikus teistes endistes plaanimajandusega riikides
- 2008. aastal oli Eestis meeste oodatav eluiga 69 ja naistel 79 eluaastat.
 - Rootsis on oodatav eluiga naistel +4 ja meestel +10
 - EL 27st naistel +3 aastat, meestel +7 aastat

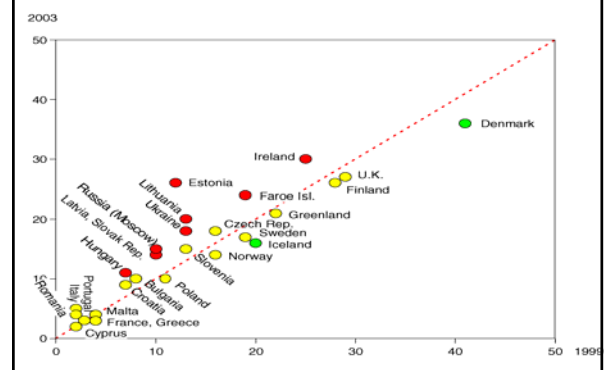
2. Liigvarane suremus ja halb tervis alkoholi liigtarbimisest ja narkomaaniast

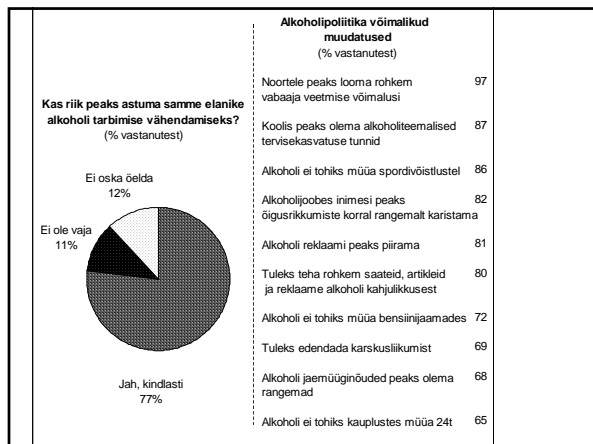
- Sõltuvusainete (tubakas, alkohol, narkootikumid) kasv laste ja noorukite seas, esmatarvitajate noorenemine
- Alkoholimürgistustest tingitud surmade arv Eestis on kolm korda kõrgem kui Euroopa keskmine
- Trauma tagajärjel surmatest 66% olid tarbinud eelnevalt alkoholi, 28% juhtudest ei olnud alkoholi määramist tehtud
- Kuni 50-ne aastaste meeste suurem südamehagustesse 5 korda suurem kui Rootsi
 - Suurimaks põhjuseks alkoholi liigtarvitamine
 - Vigastused, mürgistused, südamehaigused, nakkushaigused (TBC)
- 2006.aastal konservatiivsel hinnangul alkoholist tingitud koormus majandusele 2,1 miljardit krooni e. 1,1% SKPst

Surmapõhjuseks alkoholimürgistus, maksa alkoholtõbi või alkoholist tingitud psüühika- ja käitumishäired

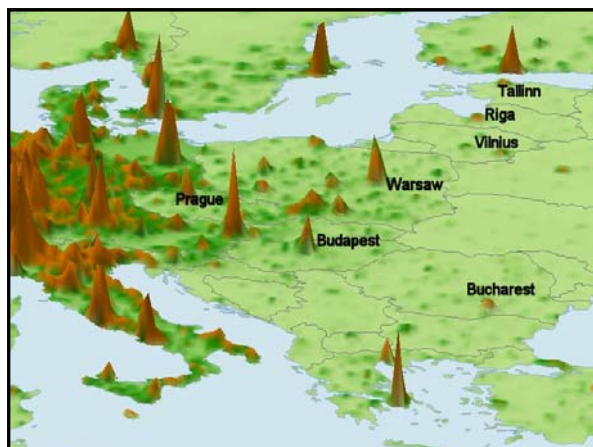


Olnud purjus 20 ja enam korda elu jooksul 1999 ja 2003

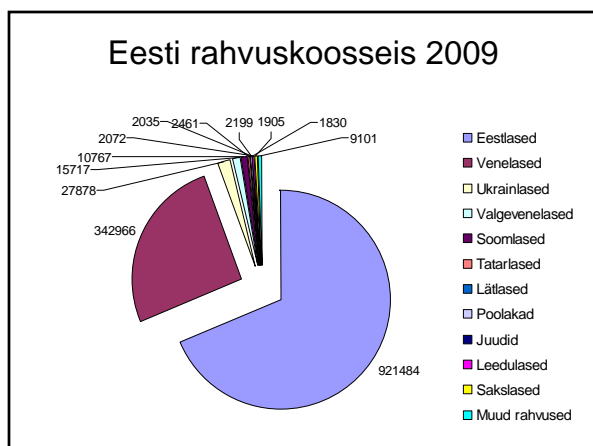




- ### 3. Rahvuskultuuriline kapseldumine
- Kultuuriline globaliseerumine
 - *Glokalism*
 - Kultuuriline kapseldumine
 - Assimileerimistaotlus
 - Jäik ja kinnine migratsioonipoliitika
 - Kokkuvõid huvitegevuse ja kunstiloomelise valdkonnas



- ### 4. Mitte-eestlaste kaugenemine
- 31-32% Eesti elanikest kuulub mitte-eestikeelsetesse peredesse
 - 32% on hinnangu järgi võimeline eesti keeles rääkima ja mingil määral kirjutama, aga vaid 15% valdab eesti keelt vabalt, nende arv kasvab (noored)
 - Vähemalt 200 000 mitte-eestlast vajab oma ametialase tegevuse edendamiseks eesti keele koolijärgset õpet
 - Eesti mitte-eestlaste noorem põlvkond ja eriti selle haritum osa paistab silma oma küllalt kõrge püüdluste tasemega
 - Integratsiooniprogrammis puudub käsitlus ühiskonnapädevusest kui terviklikust konstruktsioonist
 - ebalus seoses oma positsiooniga Eesti ühiskonnas, trots
 - Keeleõpe annab üldkeelt, erialal ja ametis vajalik keel puudulik
 - Napib igapäevast suhtlust eestlastega

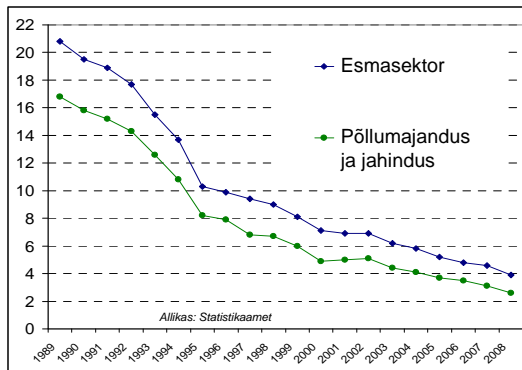




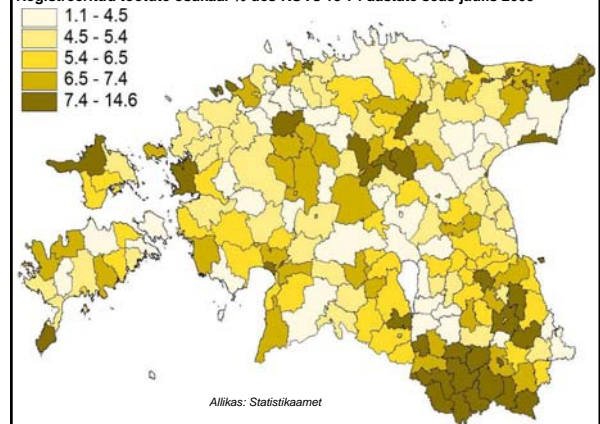
5. Ääremaade tühjenemine ja sotsiaalne allakäik

- Maavallad (82) + ääremaalsed kandidid (52) kokku 125 000 inimest)
- Ettevõtluse nõrkus, töökohtade kättesaadavus ja kehv valik
- Ligi viis korda rohkem heitunuid
- Sotsiaalne tõrjutus ja riigivastaste meeleolude kasv – minetavad ühiskondliku sidususe
- Demokraatia kärbumine
- Ressursside alakasutus ja degradeerumine

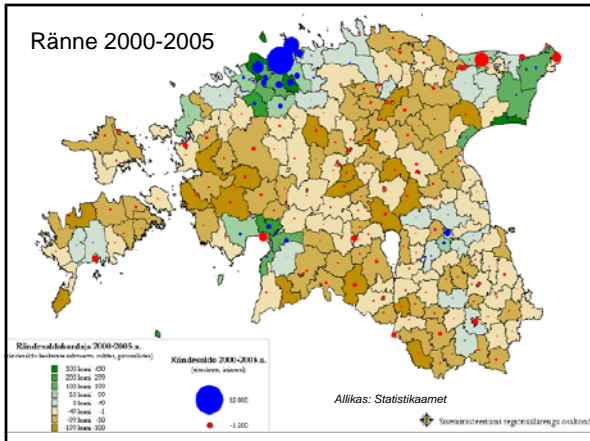
Eesti esmasektori ja PJ hõive



Registreeritud töötute osakaal %-des KOVs 15-74 aastate seas juulis 2009



Ränne 2000-2005



6. Juurdepääs kvaliteetsele haridusele probleemne

- Turumehhanismide juurdumine hariduses
- Haridusel liiga väike osa SKT-st
 - Eestis 4,8%; EL19 - 5,4%; OECD - 5,3
- Õpetajate feminiseerumine ja noorte õpetajate väiksem osakaal
- Madal sisemise õpimotivatsioon
- Ebaühtlane hariduse kvaliteet

7. Kõrghariduse kesine rahvusvahelistumine ja konkurentsivõime

- Kolmanda taseme haridus mahult võrreldav – Eestis 35%, EL19 – 31% ja OECD – 34%
- Väga tugev feminiseerumine
- Eestist on saanud rahvusvahelises üliõpilasvahetuses doonorriik
- T&A sisend majandusse ja kapitali kaasamise võime veel kesine

8. Madala tootlikkusega majandus

- SKP-s on jätkuvalt suur osakaal ehitus- ning kinnisvara sektoril ning kaubandusel
- Avaliku sektori ning äriteenuste osakaal on suhteliselt tagasihoidlik
- Suhteliselt palju inimesi siiski hõivatud töötlevas tööstuses