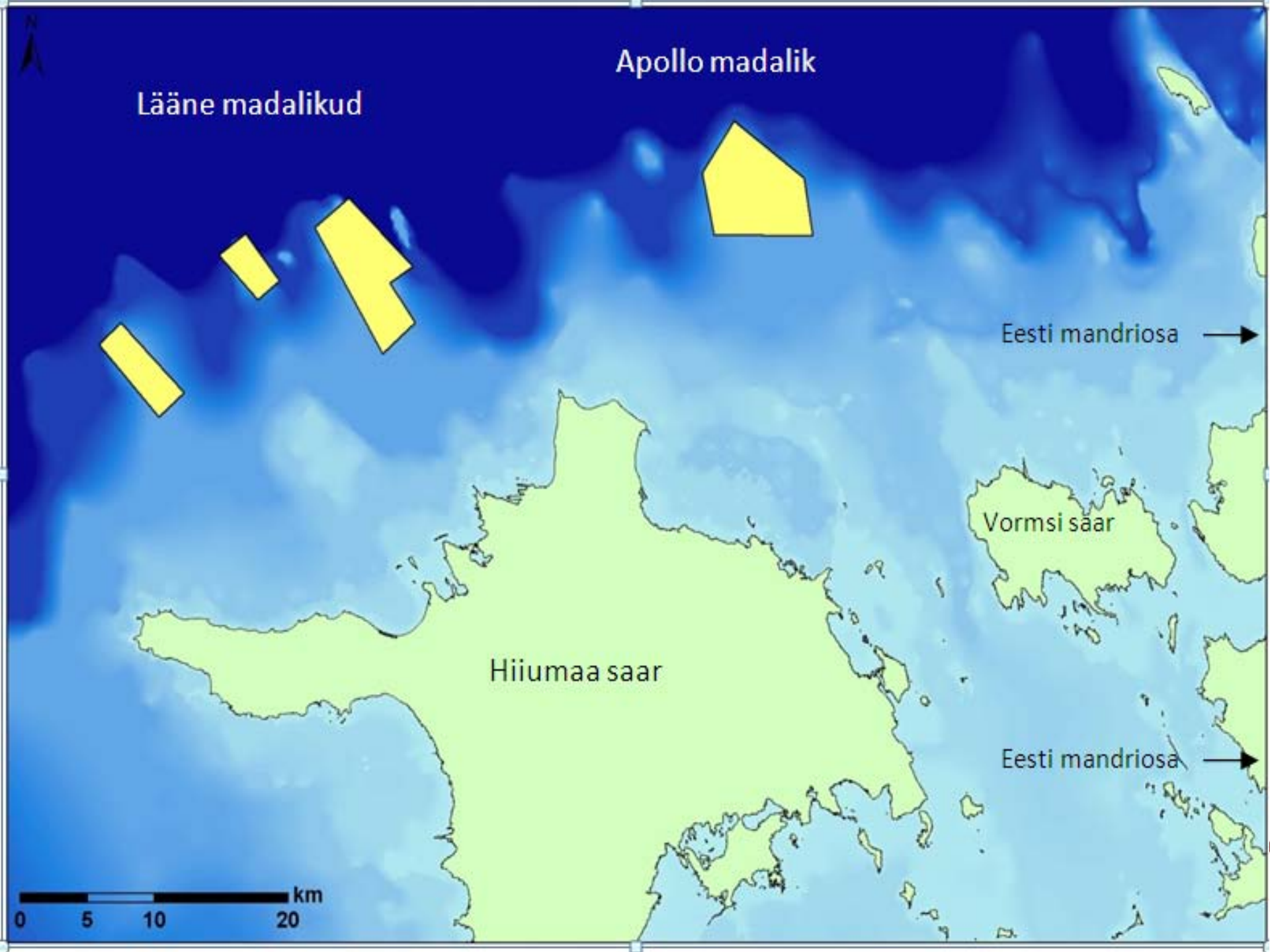


Source: www.helcom.fi

Elanike väärtushinnangutest ja maksevalmidusest merealade planeerimisel

Tea Nõmmann
SEI Tallinn
28.10.2014



Lääne madalikud

Apollo madalik

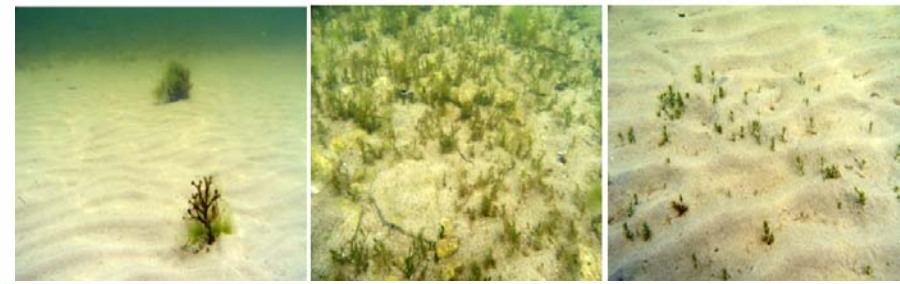
Eesti mandriosa →

Vormsi saar

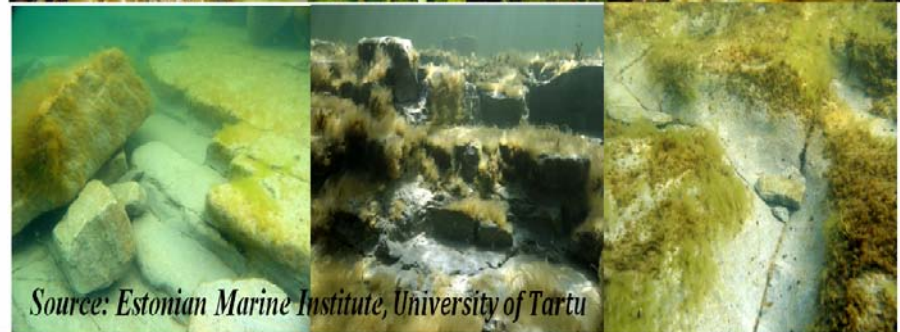
Hiiumaa saar

Eesti mandriosa →

0 5 10 20 km

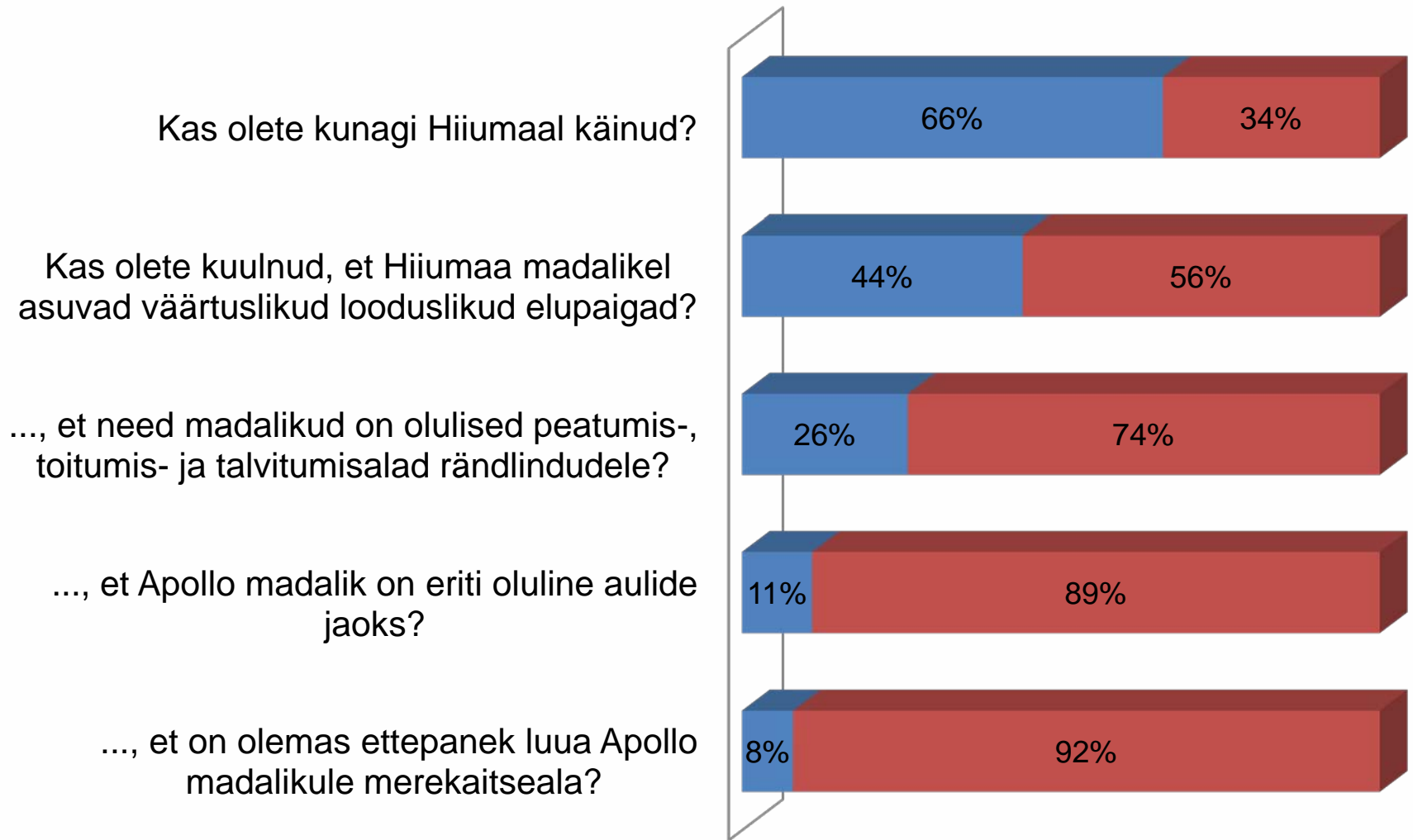


VS

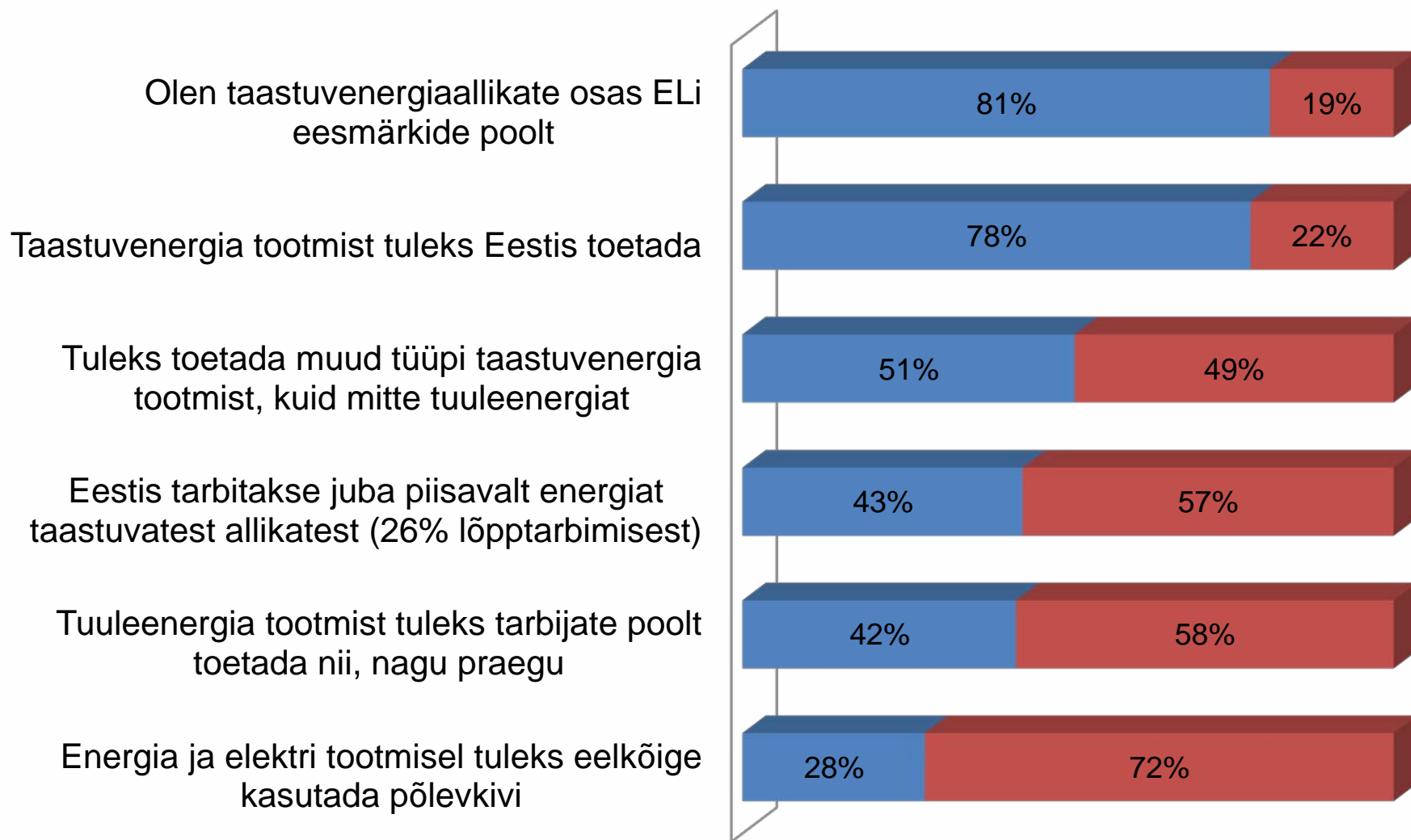


Source: Estonian Marine Institute, University of Tartu

■ Jah ■ Ei



■ Nõustun ■ Ei nõustu



Hiiumadalike võimalikud arenguvariandid

1. Merekaitseala (MKA)
2. Tuulepargi ehitamine (TP)
3. Keskkonnahoidliku tuulepargi ehitamine (ÖKO-TP)
4. Olukorra säilitamine (Muutusteta)

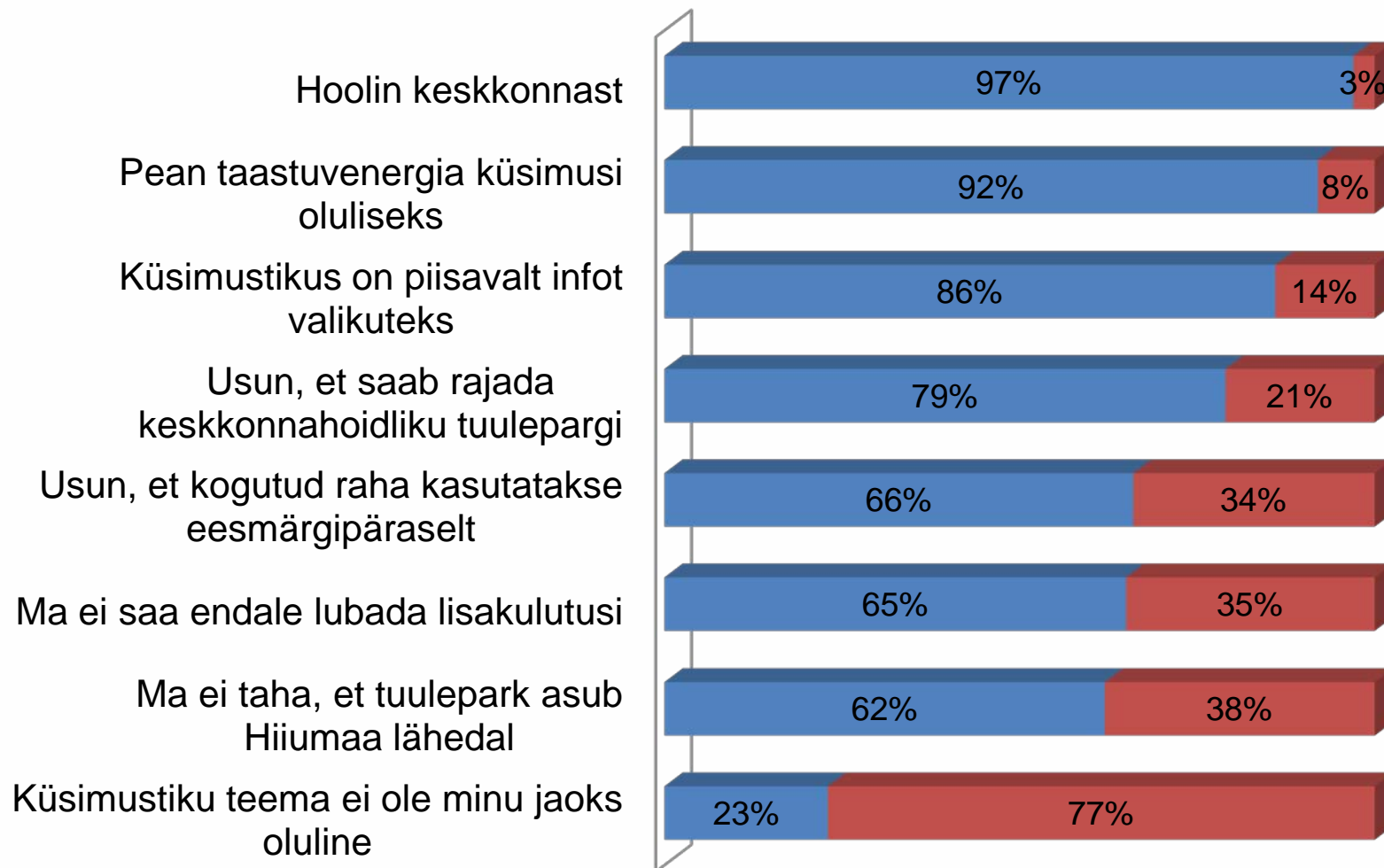
Valik-katse meetod (*discrete choice experiment*)

VALIKÜLESANNE (NÄIDIS).

Palun valige alternatiiv, mida eelistate enim:

	Olukorra säilitamine	Alternatiiv A	Alternatiiv B
Apollo madalik	Muutusteta	ÖKO-TP	MKA
Lääne madalikud	Muutusteta	ÖKO-TP	Muutusteta
Kulu Teie leibkonnale (eurot aastas)	0	10	5
TEIE VALIK			

■ Nõustun ■ Ei nõustu



Tulemused

- Kõrge maksevalmidus mere kaitseala rajamisel
 - 7 € inimese kohta aastas – MKA kõikidel madalikel
- Kõrge maksevalmidus “keskkonnahoidliku” tuulepargi ehitamisel
 - 6 € inimese kohta aastas
- Maksevalmidus “tavapärase” tuulepargi rajamisel madal
- Metoodika sobib konfliktsete kasutuste ja eelistuste hindamiseks ning meetmete arendamiseks

Kuidas edasi?

Rajame tuulepargi, mis

- annab kohalikele inimestele tööd ja täiendavat tulu
- tagab energia tarnekindluse läbi targa võrgu

AGA sellele lisaks

- võimaldab automaatselt jälgida merekeskkonna seisundit suurel merealal
- loob täiendavaid võimalusi õlireostuse kaitseks
- ei mõjuta oluliselt mereelupaiku ega lindude rännet

Tänu!

GES-REG projekt:

<http://gesreg.msi.ttu.ee>